

1. Posición de flujo total, manija en posición abierta

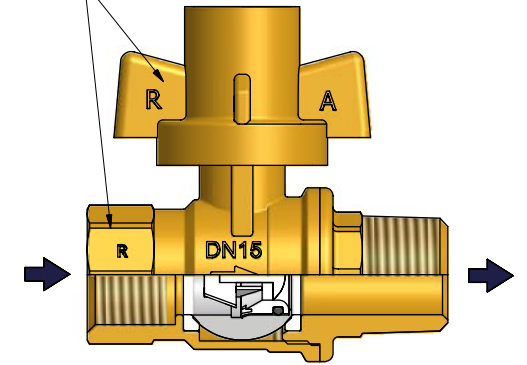
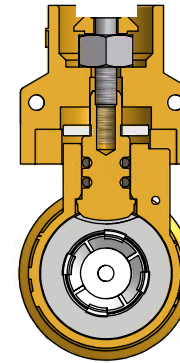
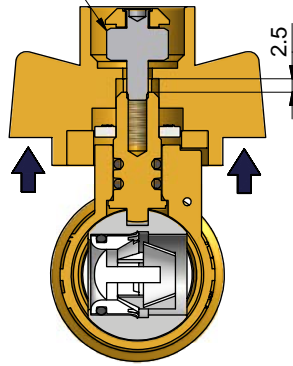
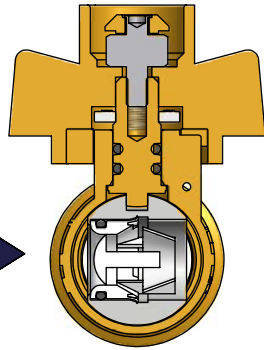
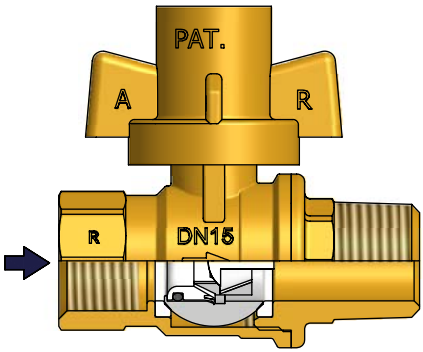
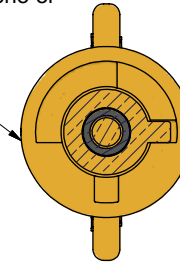
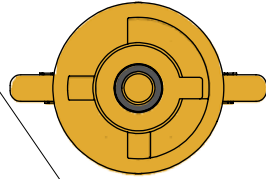
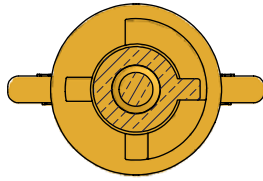
2. Posición de cierre, manija en posición cerrada

3. En la posición de cierre, se destornilla un poco el tornillo antifraude y se puede levantar la manija para que pase el tope

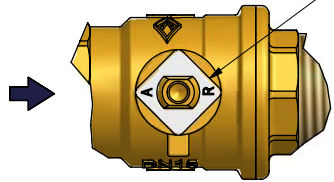
4. Virando la manija de 90° en sentido horario se obtiene el flujo reducido.

Art. 85000085/0086  
Valvula de bola de paso total antifraude con reduccion de flujo garantizado y posibilidad de mantencion.

La posición de flujo reducido está en operación cuando la Marca de reducción de la manija y la Marca de reducción del cuerpo están en la misma posición



Posición de la valvula a paso total



En la casualidad que el operador desmonte la manija, arriba del vástago está un indicador que indica la dirección del flujo A (Abierto) / R (Reducido)

En la casualidad que el operador desmonte la manija, arriba del vástago está un indicador que indica la dirección del flujo A (Abierto) / R (Reducido)

